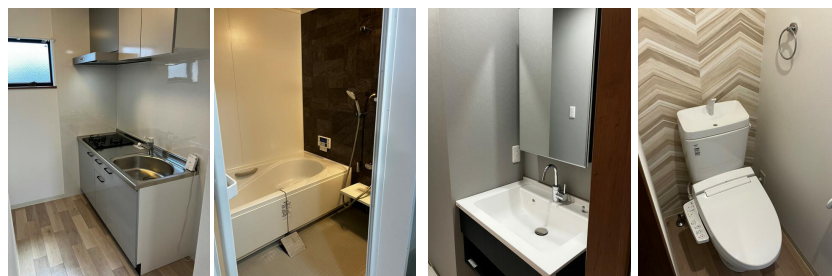


- 敷金・礼金ゼロ物件
- 二人入居可!
- 阪神電鉄尼崎駅徒歩15分!
- 阪神バス52系統JR尼崎行「東本町停」目の前!

間取り **1LDK**

専有面積 **36.01㎡**

築年月 **2022年06月**



## 貸アパート

### チェックポイント!

- バイク置場有(無料) ●駐輪場有(無料) ●喫煙不可 ●DIY不可 ●ペット不可 ●二人入居可 ●高齢者相談 ●2面採光 ●角部屋 ●最上階 ●B・T別 ●オートバス ●シャワー ●トイレ ●温水洗浄便座 ●洗面所 ●洗面台 ●シャワー付洗面化粧台 ●洗面所独立 ●ガスコンロ付 ●カウンターキッチン ●収納スペース ●クローゼット ●シューズボックス ●照明器具 ●室内洗濯機置場 ●給湯 ●都市ガス ●フローリング ●全居室フローリング ●都市ガス給湯 ●冷房 ●暖房 ●エアコン ●インターネット対応 ●CATVインターネット ●インターネット使用料無料 ●オートロック ●モニタ付オートロック ●モニタ付インターホン ●ディンプルキー ●バルコニー

この図面は物件情報の一部を抜粋して掲載しております。(現況優先) 入居日・引渡日変更や付帯条件、別途料金等が発生する場合がありますのでご確認ください。

最寄駅	<b>大物駅</b>
間取タイプ	<b>1LDK</b>
賃料条件	賃料 <b>72,000円</b>
	礼金なし 敷金なし 保証金なし

物件所在地	兵庫県尼崎市東本町3丁目48		
交通	阪神電鉄阪神なんば線 大物 徒歩8分		
建物	建物名	Grande東本町(グランデヒガシホンマチ) 301	
	構造・規模	木造3階建/3階部分	
	使用部分積	36.01㎡	
	間取内訳		
築年月	2022年06月	契約期間	2年
管理費等	なし 共益費5,000円/月		
駐車場			
現況	空家	入居可能時期	即時
設備	B・T別、オートバス、シャワー、トイレ、温水洗浄便座、洗面所、洗面台、シャワー付洗面化粧台、洗面所独立、ガスコンロ付、カウンターキッチン、収納スペース、クローゼット、シューズボックス、照明器具、室内洗濯機置場、給湯、都市ガス、フローリング、全居室フローリング、都市ガス給湯、冷房、暖房、...		
保険等	要2年20,000円		
備考	ルームクリーニング代:22,000円 賃貸保証:加入要 日本セーフティー株式会社 初回保証料月額家賃の40%(保証人あり) 鍵交換代等:有 30,000円~ 利用駅1:阪神電鉄本線 尼崎 徒歩14分 利用駅2:阪神電鉄阪神なんば線 尼崎 徒歩14分		

# 株式会社アシタエ

兵庫県知事免許(1)第12233号 〒650-0003 兵庫県神戸市中央区山本通2丁目2-2 レジデンス明信B1階

☎ 078-231-2001 ☎ 078-231-2010 定休日:水曜日 年末年始、GW、夏季休暇

客付会社さまへ			
手数料	客付手数料負担の割合	貸主	0%
	客付手数料配分の割合	元付	0%
		借主	100%
		客付	100%

■取引態様: 貸主  
■情報公開日: 2024.09.26

infosheet 物件番号 69796691023